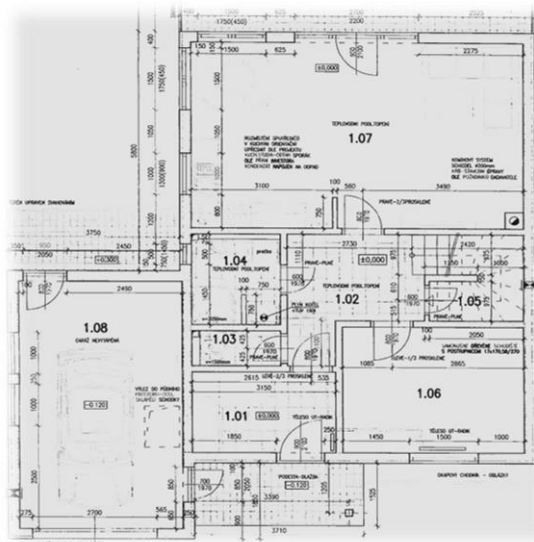


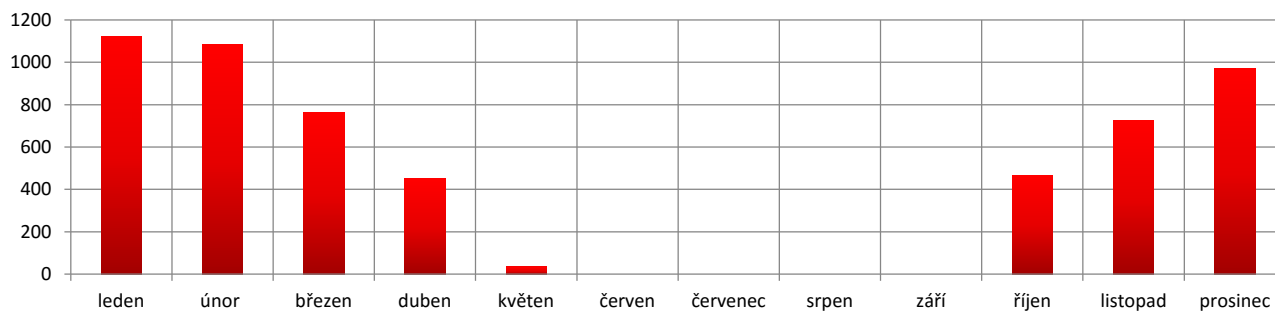
# Rodinný dům Malenovice



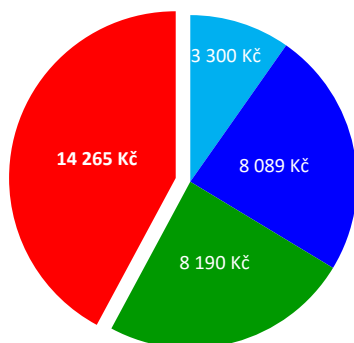
**Rok výstavby:** 2008  
**Technologie stavby:** Dřevostavba  
**Obytná plocha:** 136 m<sup>2</sup>  
**Tepelná ztráta:** 5,9 kW

**Topný systém:** Podlahové vytápění HEATUP!  
**Zdroj tepla:** Elektrostanice ELP6

## Spotřeba elektřiny na vytápění [kWh]



## Roční náklady na energii

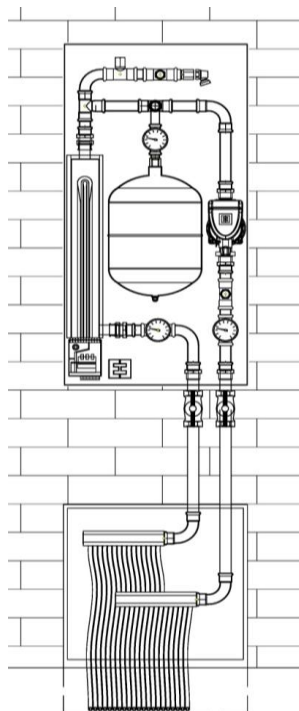


- Paušální platby [Kč]
- Náklady na ohřev TUV [Kč]
- Ostatní spotřeba el. energie [Kč]
- Náklady na vytápění [Kč]

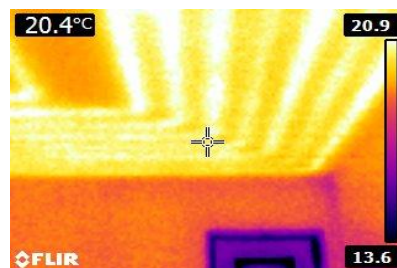
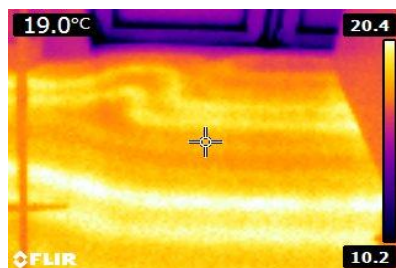
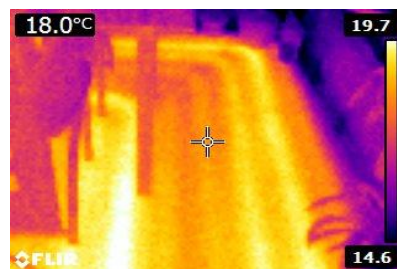
**Roční spotřeba**  
**41,3 kWh/m<sup>2</sup>.rok**

**Náklady na vytápění**  
**1 189 Kč / měsíc**  
**14 265 Kč / rok**

**Topný systém:**



**Termosnímky:**



**Interiér:**

